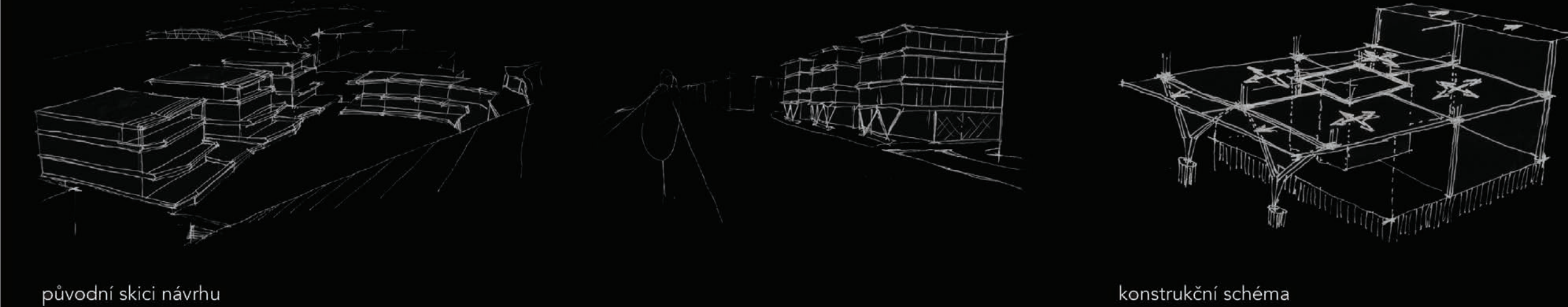
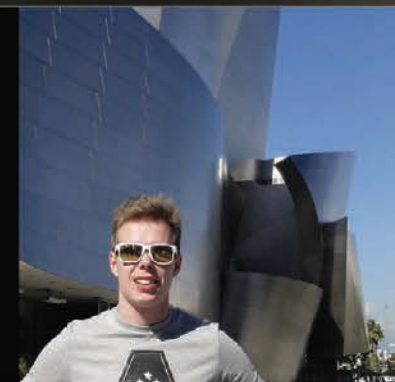




# BYTOVÝ DŮM POD VYŠEHRADEM

ATELIÉR: TROJAN - TICHÝ

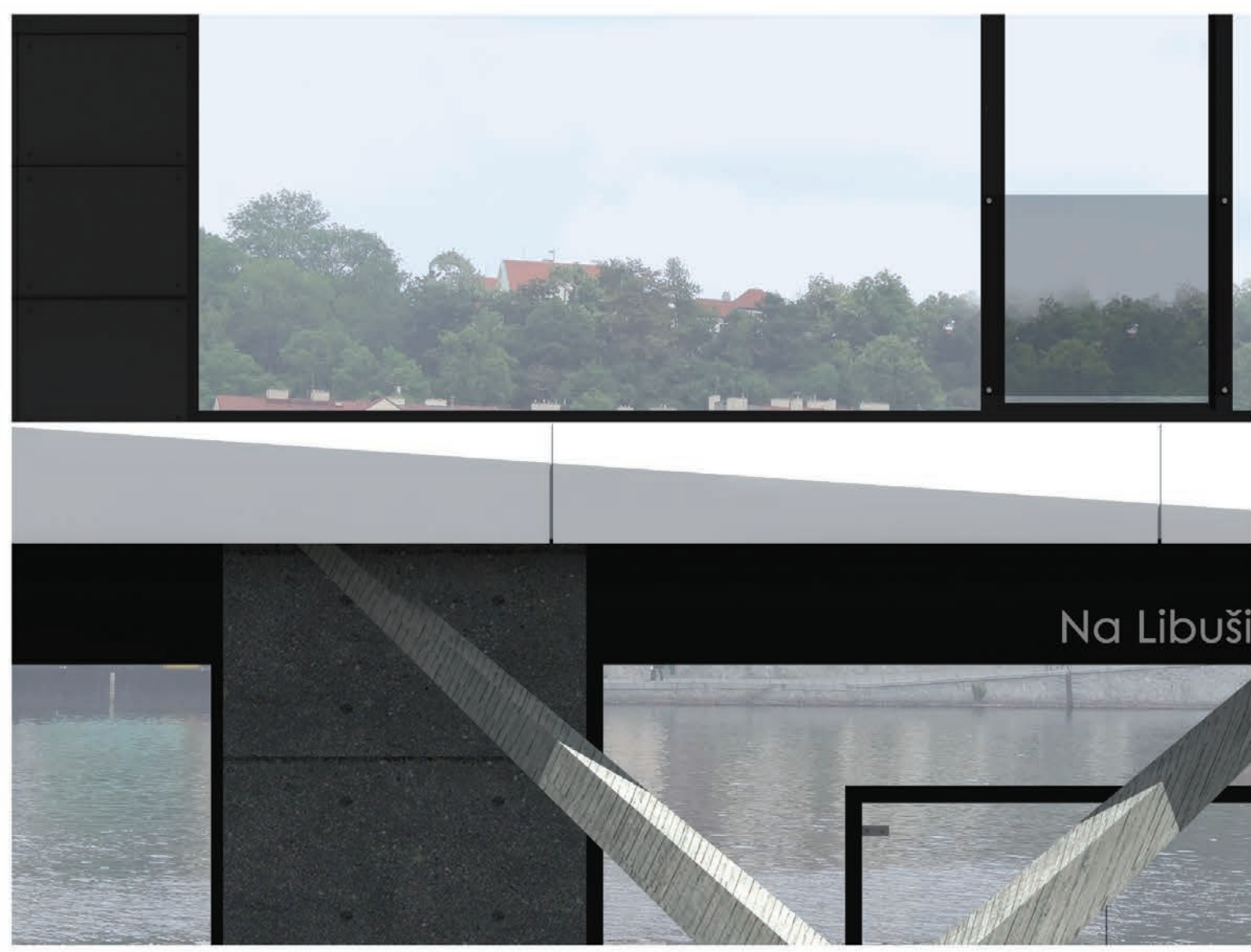
VÍT JURICA  
ATA1 - LS 14/15  
ARCHITEKTURA A STAVITELSTVÍ, FSV ČVUT



Na zadané parcele jsem navrhl soubor objektů spojených do jednoho celku. V objektu se nachází 3 bytové domy, které mají v 1.NP komerční prostory a veřejně přístupný objekt s ateliérem a bazénem. Zadaná parcela leží u břehu Vltavy na straně Vyšehradu a ze západní strany ji lemuje Rašínovo nábřeží přes které jsou hodnotné výhledy na Vltavu a Císařskou louku. Z pozemku je výhled jak na Vyšehrad tak na Pražský hrad což považuji za velmi hodnotné pro zvýšení atraktivity parcely. Snažil jsem se propojit interiéry s krásným výhledem na řeku a Pražské historické stavby. Konstruktivní systém je kombinovaný železobetonový a zděný. Použité materiály na fasádě jsou: pohledový beton, sklo, černý alubond a bílé plechování říms.



Půdorys 1.NP, m 1:200



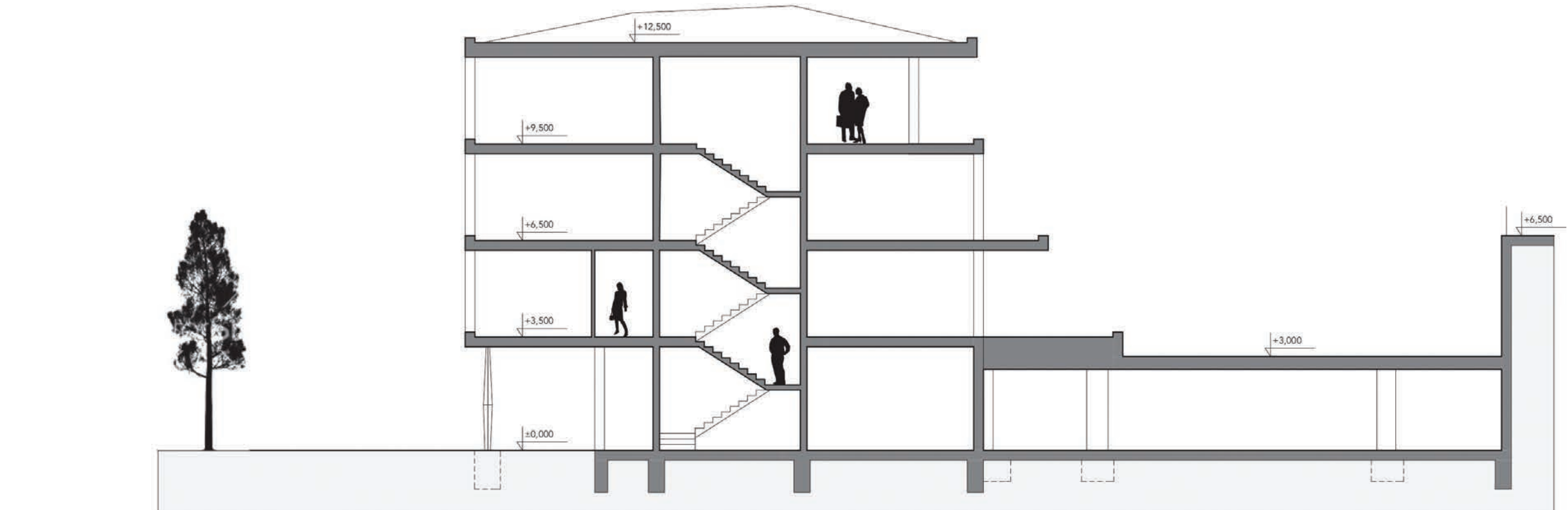
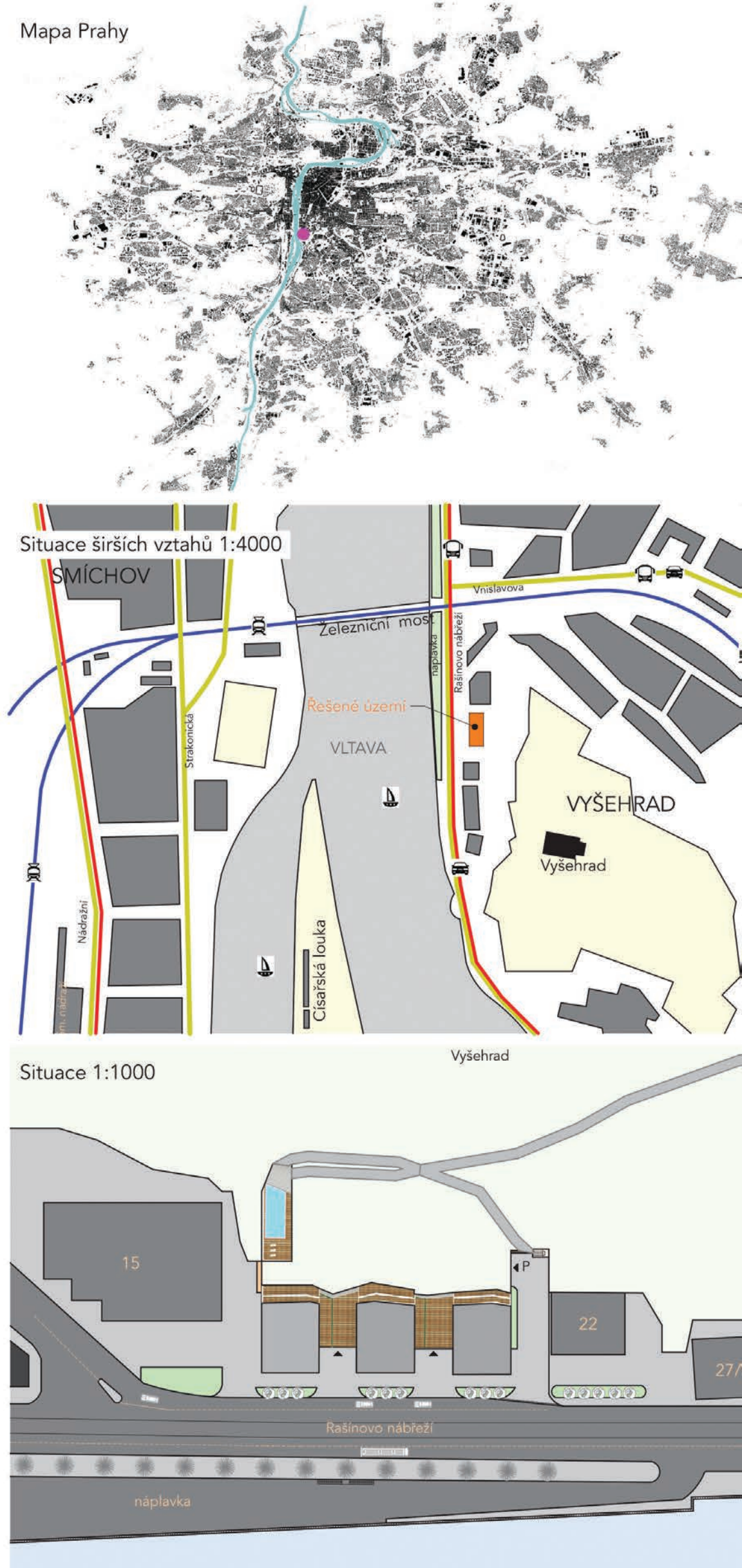
detail fasády



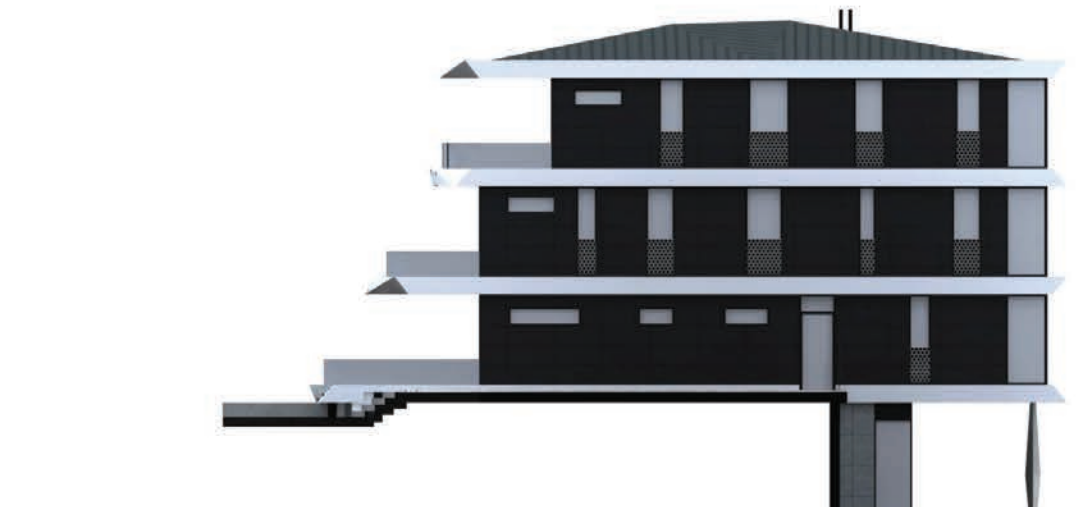
Půdorys 2.NP, m 1:120



Půdorys 2.NP, m 1:120



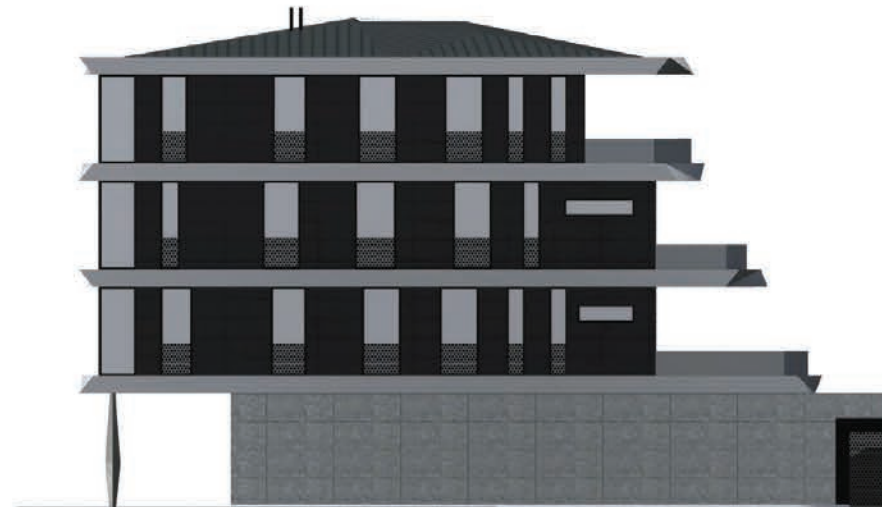
Řez A, m 1:150



Pohled severní, m 1:200



Pohled západní, m 1:200



Pohled jižní, m 1:200



Pohled východní, m 1:200