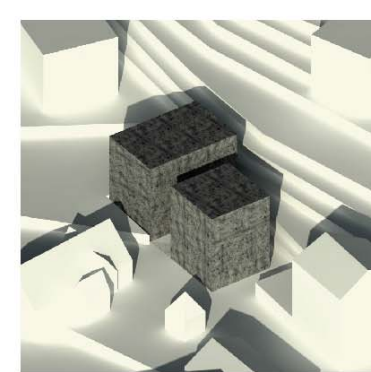
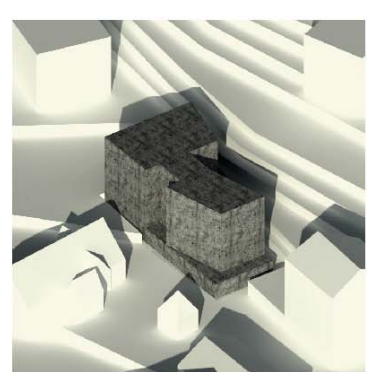


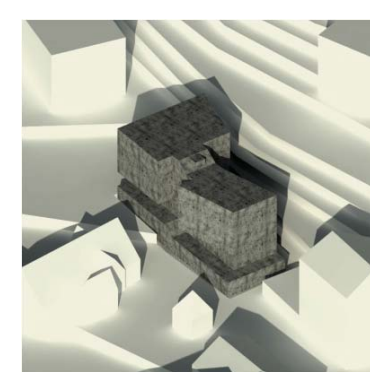
HRANICE POZEMKU /  
DEFINICE OBJEMU /  
VÝŠKOVÝ LIMIT



DVĚ HMOTY / LINIE  
PŘÍLEHLÉHO KOSTELA /  
TVAR ZAPADAJÍCÍ DO  
OKOLNÍ ZÁSTAVBY

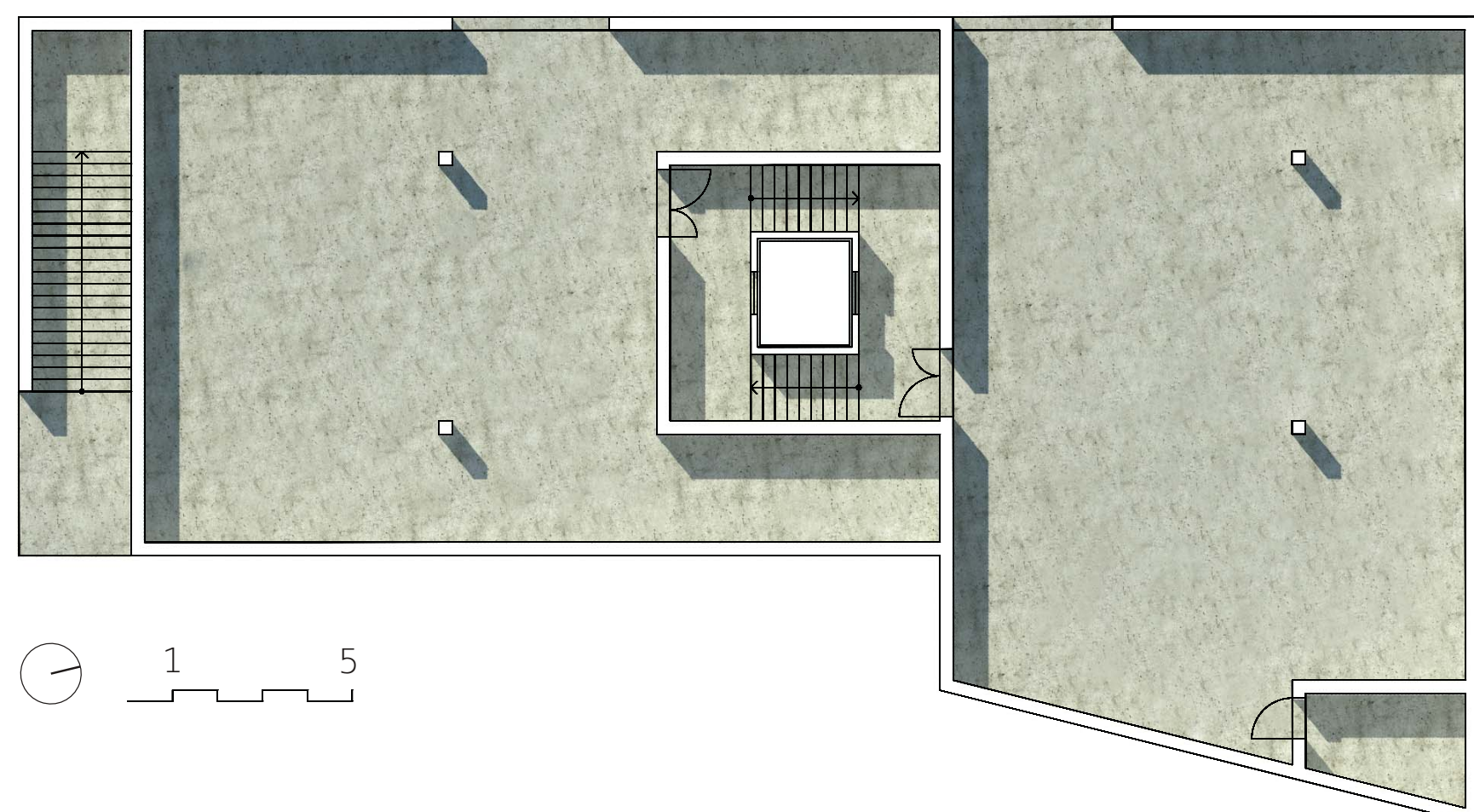


DOTVAROVÁNÍ HMOTY /  
VÝHLED / ULIČNÍ ČÁRA /  
PROSLUNĚNÍ VÝCHODNÍ  
FASÁDY



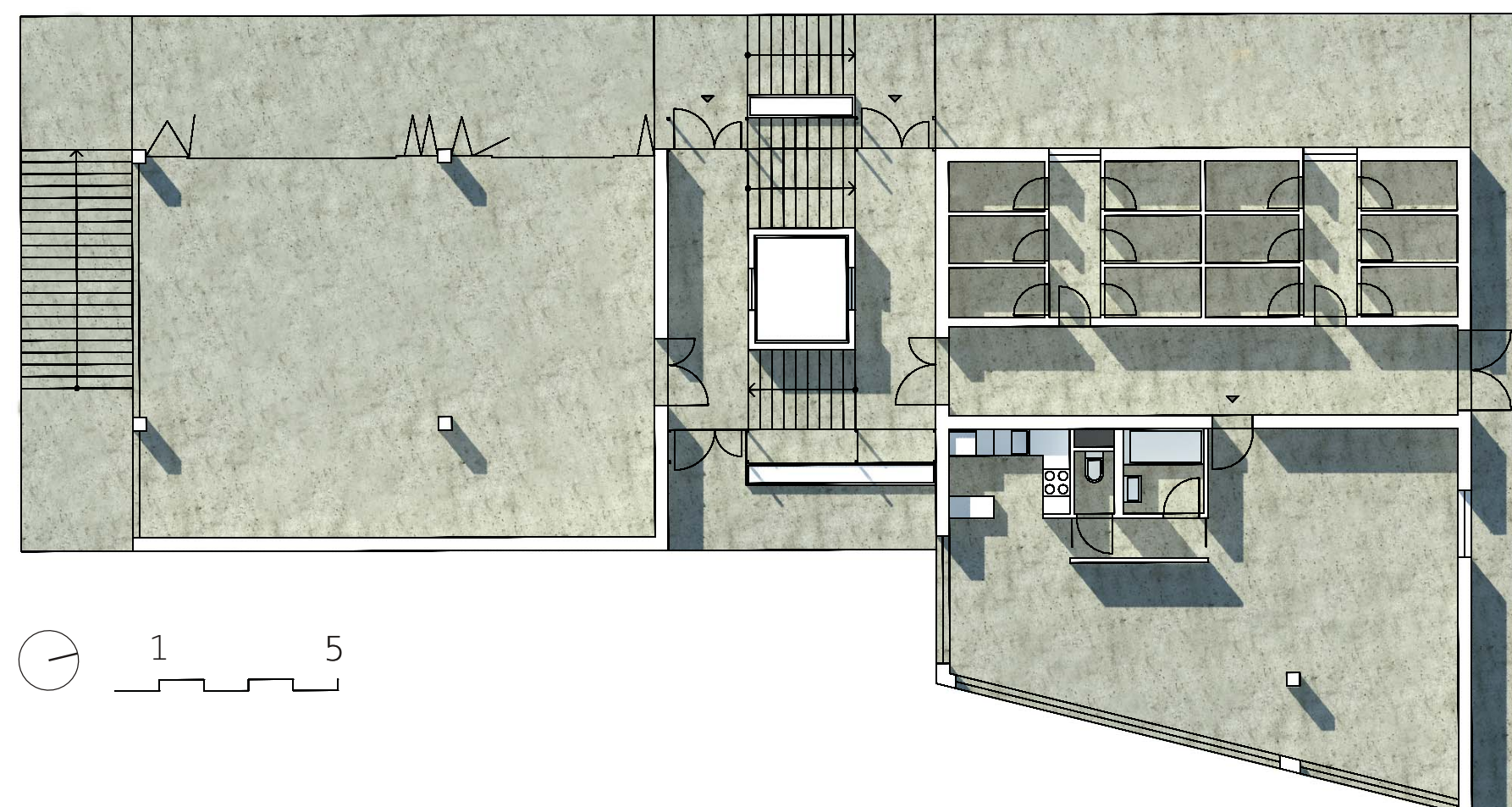
KOPIROVÁNÍ TERÉNU /  
VZÁJEMNÝ VERTIKÁLNÍ  
POSUN HMOT

1 NP / GÁRÁŽE



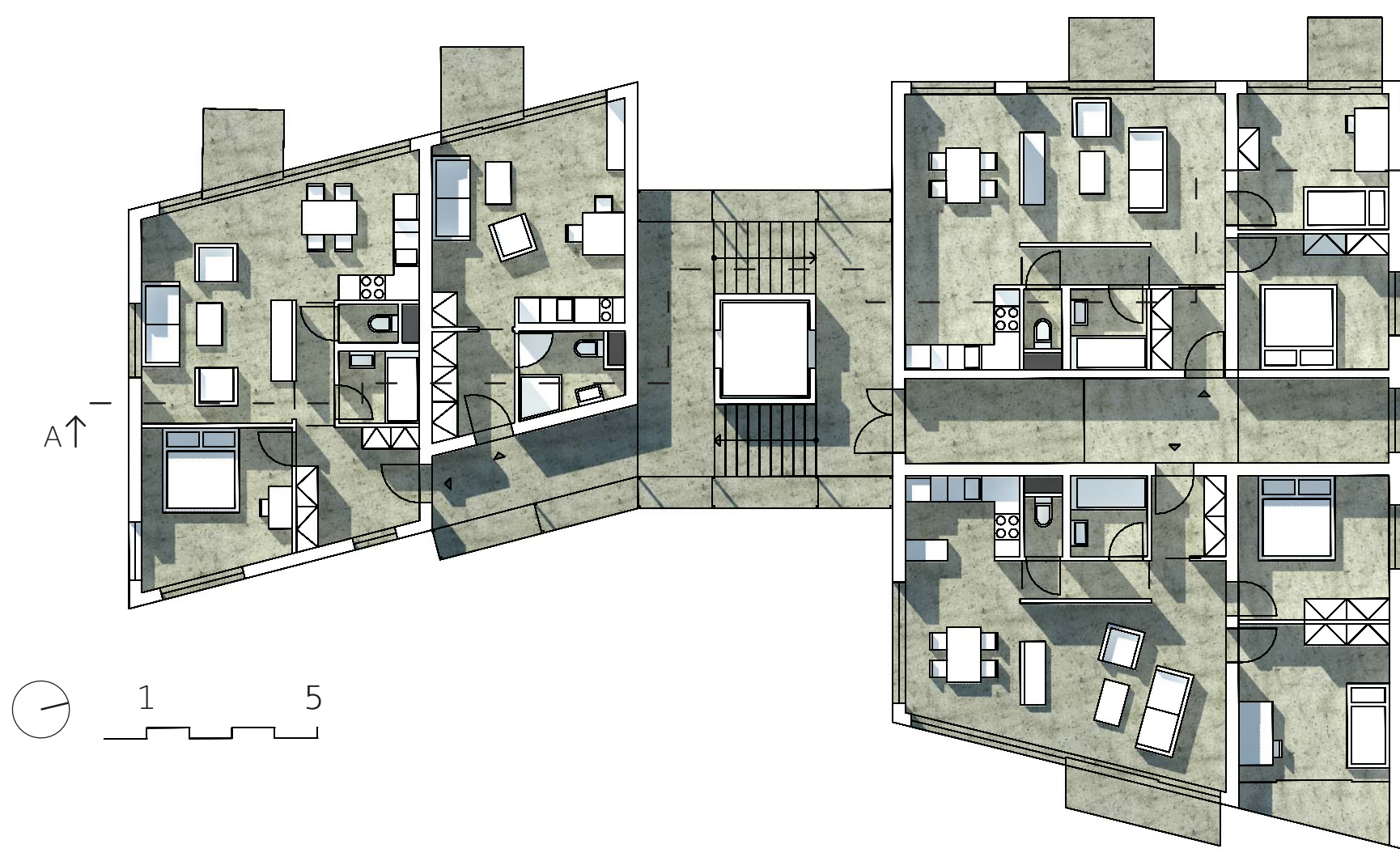
1 5

2 NP / ATELIÉR / KOMERČNÍ PROSTOR / SKLEPNÍ KÓJE



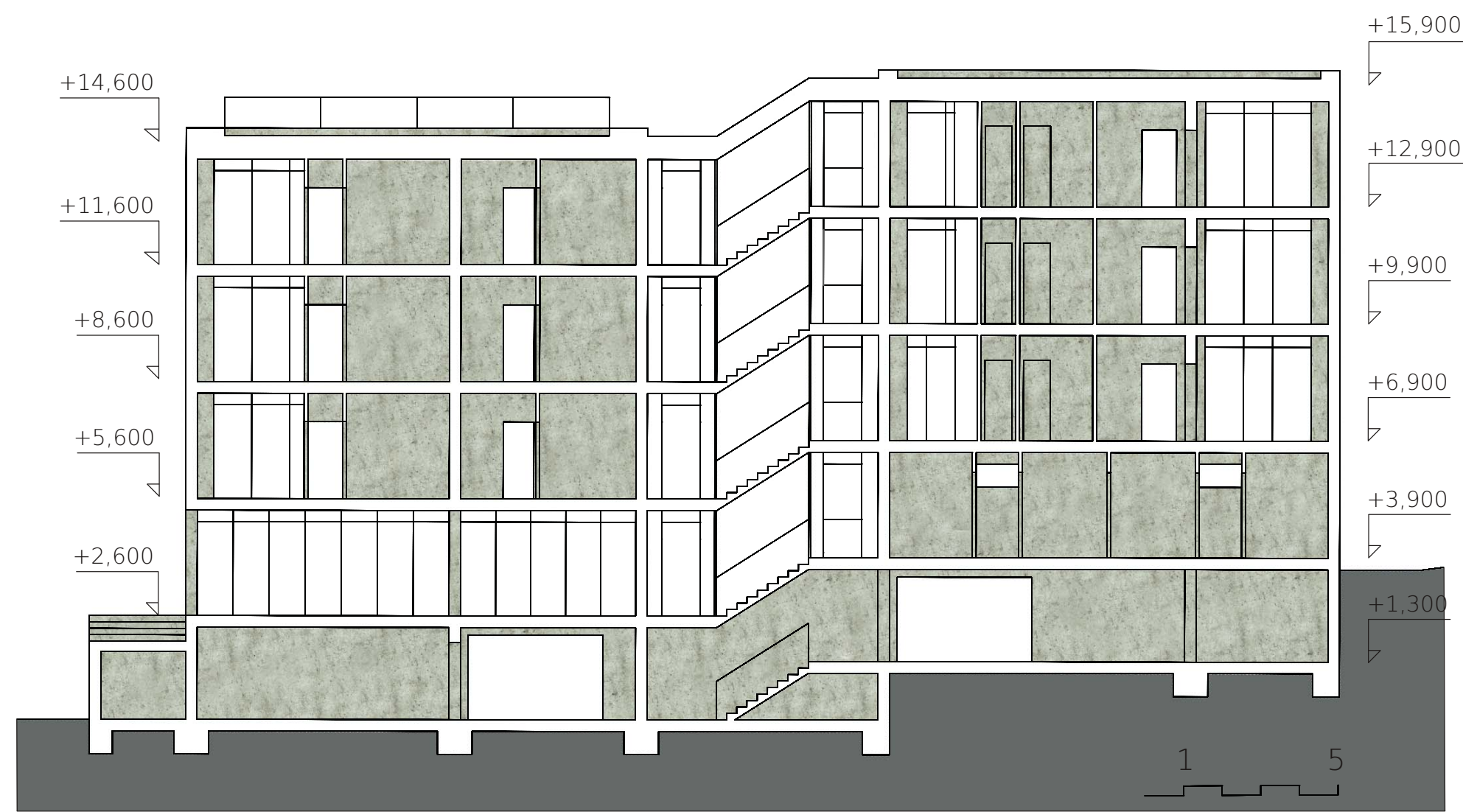
1 5

TYPICKÉ NP / 2+KK / 1+KK // 3+KK / 3+KK



1 5

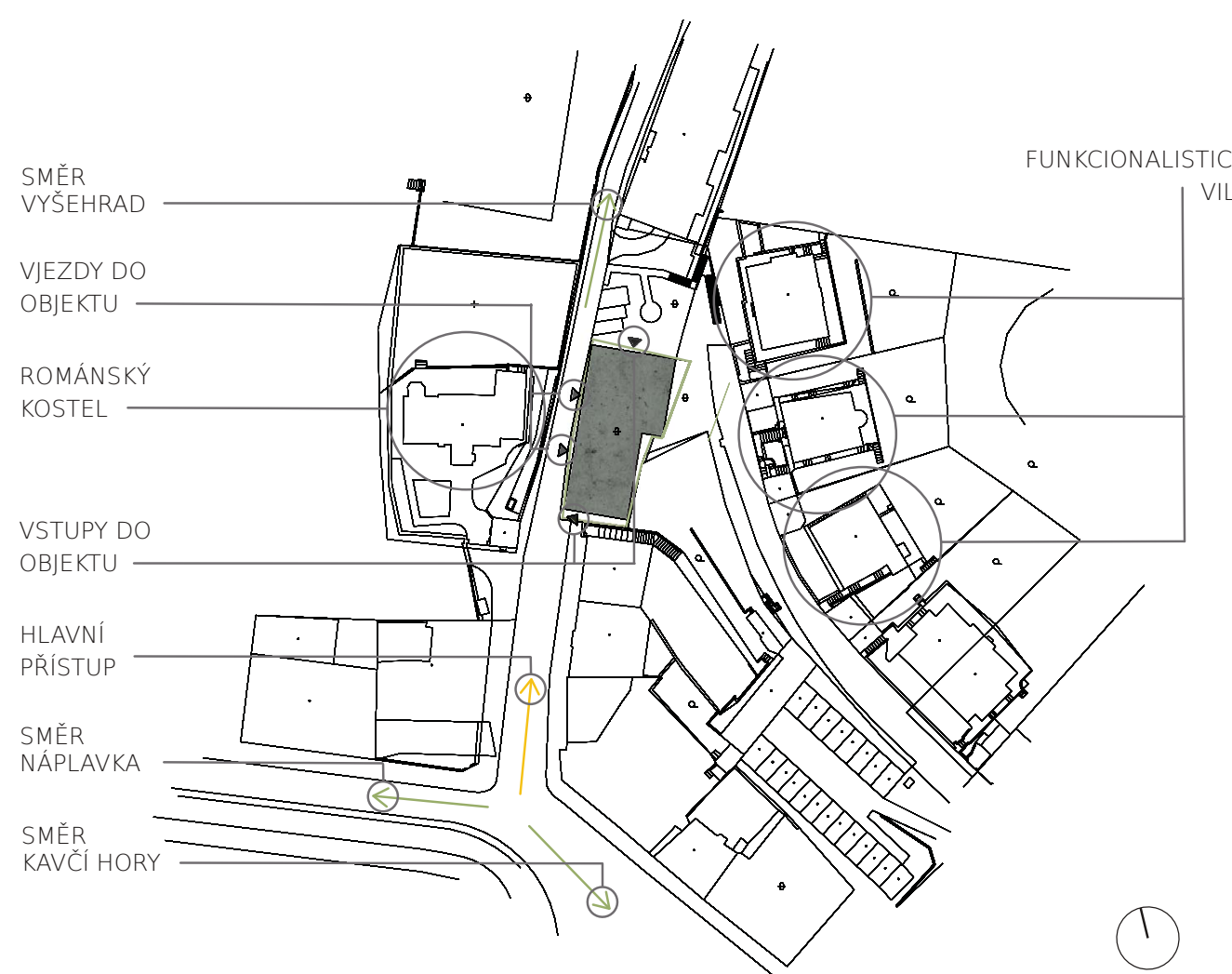
ŘEZA - A'



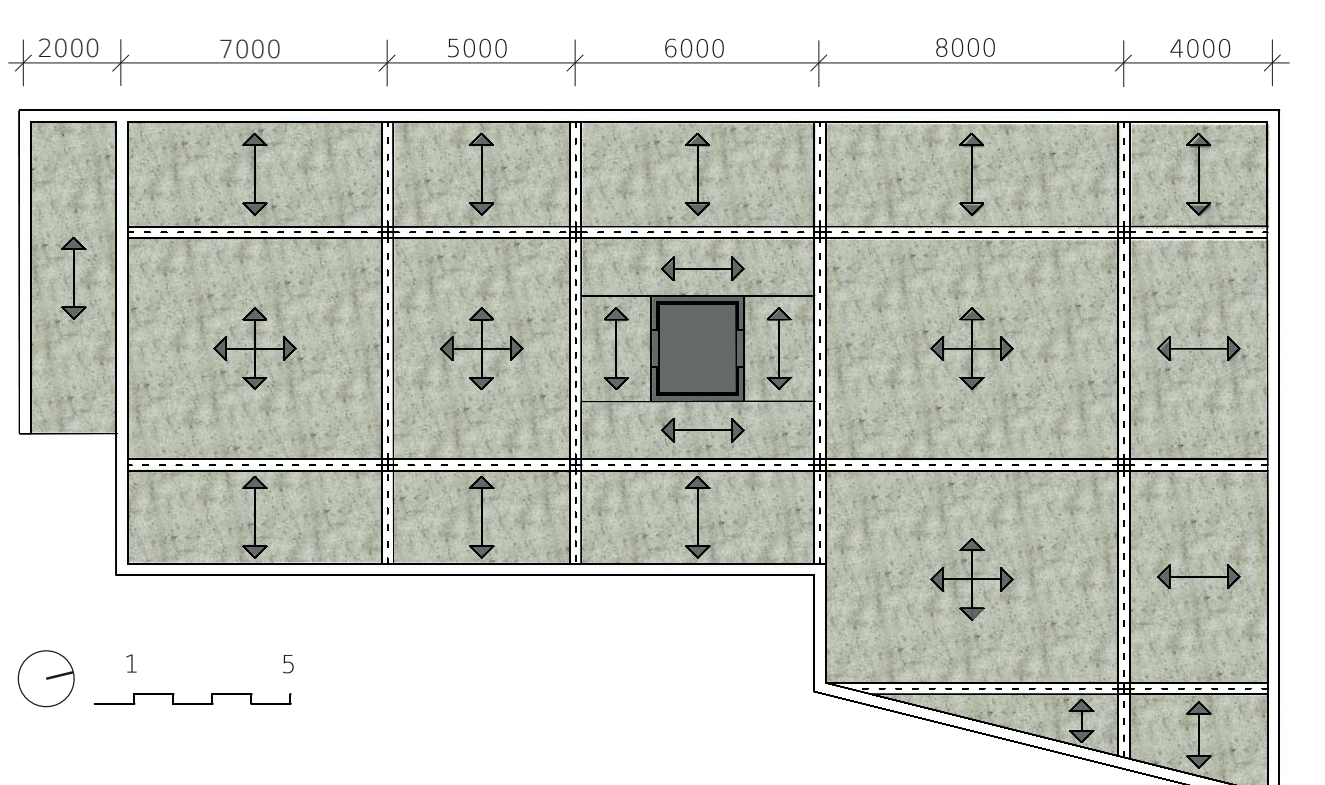
KONTEXT / NAVRHOVANÝ BYTOVÝ DŮM SE NACHÁZÍ V ROZMANITÉM KONTEXTU OKOLNÍCH BUDOV ULICE POD VÝŠEHRÁDEM, KTERÉ SVÝM HISTORICKÝM VÝZNAMEM UDÁVÁJÍ TREND NYNĚJŠÍHO URBANISTICKÉHO A ARCHITEKTONICKÉHO VÝVOJE LOKALITY. V BEZPŘÍSTŘEDNÍ BLÍZKOSTI OBJEKTU STOJÍ ROMÁNSKÝ KOSTEL SV. MICHAELA, FUNKCIONALISTICKÉ VILY, NOVÝ BYTOVÝ DŮM A DÁLE PAK ČINŽOVNÍ DOMY Z 19. STOLETÍ. TATO ZÁSTAVBA UDALA SPOLU S POTŘEBNÝM RESPEKTEM SMĚR UCHOPENÍ MÍSTA.

KONCEPT / DODRŽENÍM ULIČNÍ ČÁRY SE PĚTIPODLAŽNÍ BUDOVA SNAŽÍ NAVÁZAT NA MOŽNÝ BUDOUCÍ VÝVOJ ZÁSTAVBY ULICE POD VÝŠEHRÁDEM. VÝŠKA, OBJEM A ČLENĚNÍ DOMU RESPEKTUJE KRYCHLOVÉ VILY A PŘÍLEHLÝ KOSTEL, NA JEHOŽ PODÉLNOU LINII HMOTA REAGUJE ROZPADEM NA DVĚ ČÁSTI. SCHODIŠTĚ S PROSKLENÝM PLÁŠTĚM POJÍ A ZÁROVEŇ TRHÁ DVA CELKY, KTERÉ VZÁJEMNÝM VERTIKÁLNÍM POSUNEM KOPIJÍ ZVEDAJÍCÍ SE PROFIL ULICE A SOUČASNĚ ODLEHČUJÍ CELEK LÍCOVÉ ZDÍVO ODKAZUJE NA NEDALEKOU VÝŠEHRADSKOU HRADBU A NEURÁŽÍ HISTORICKÝ KONTEXT. SPOLU S BALKONY NAVAZUJÍ KONTAKT S VENKEM FRANCOUZSKÁ OKNA.

SITUACE



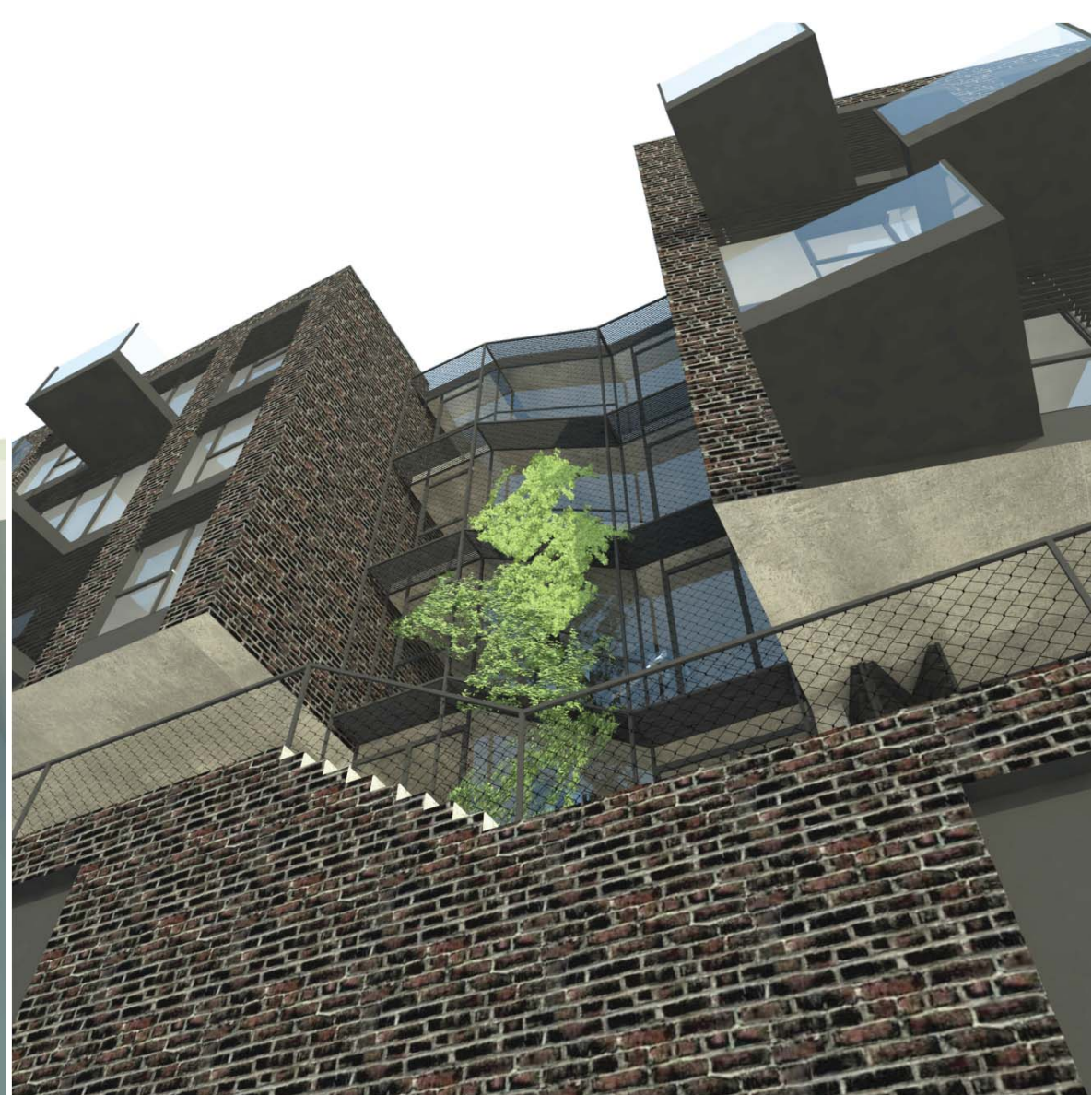
KONSTRUKČNÍ SCHÉMA



POHLED / ZÁPAD



POHLED / VÝCHOD



# BYTOVÝ DŮM POD VÝŠEHRÁDEM

JAKUB KOZLER  
ARCHITEKTURA A STAVITELSTVÍ FSV ČVUT V PRAZE  
ATELIÉR PEŠKOVÁ - NOVOTNÁ  
K 129 ATV 2014 / 2015

