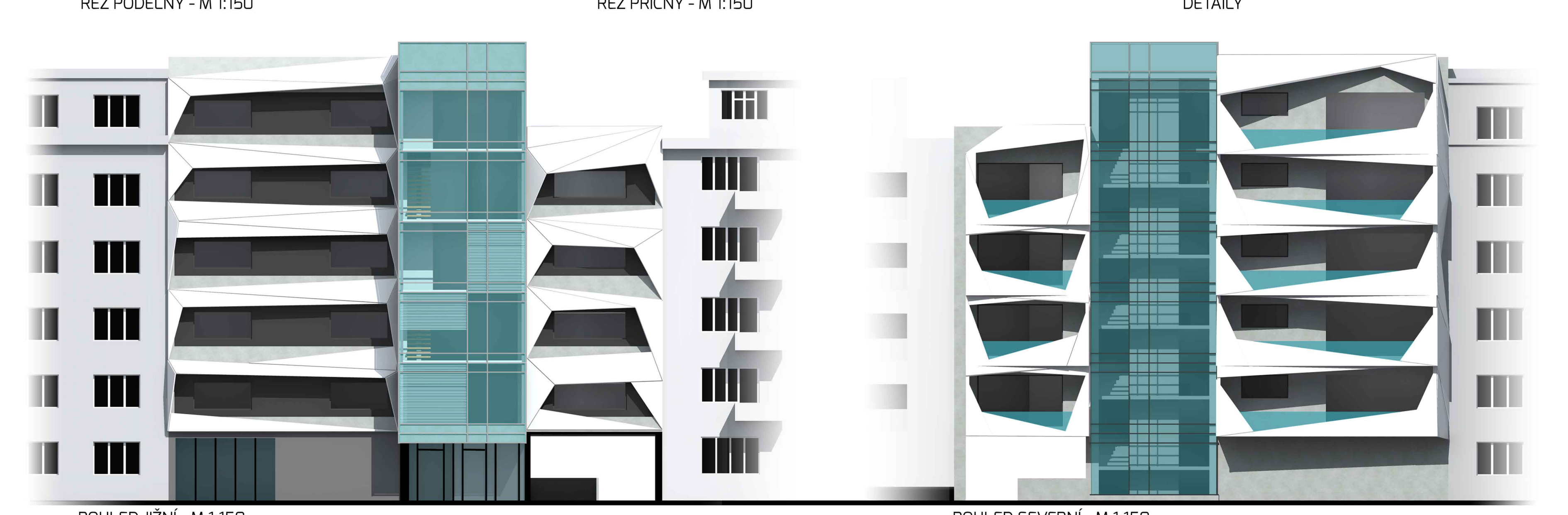
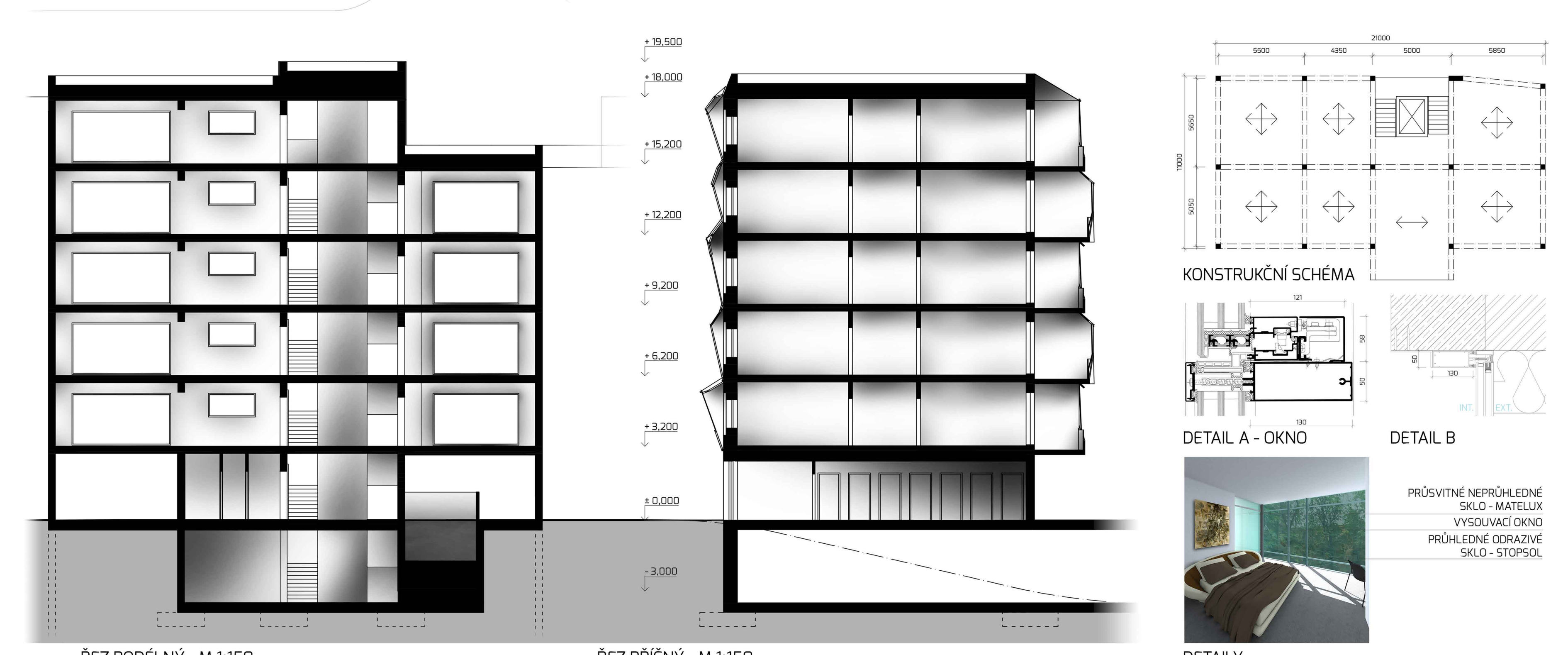
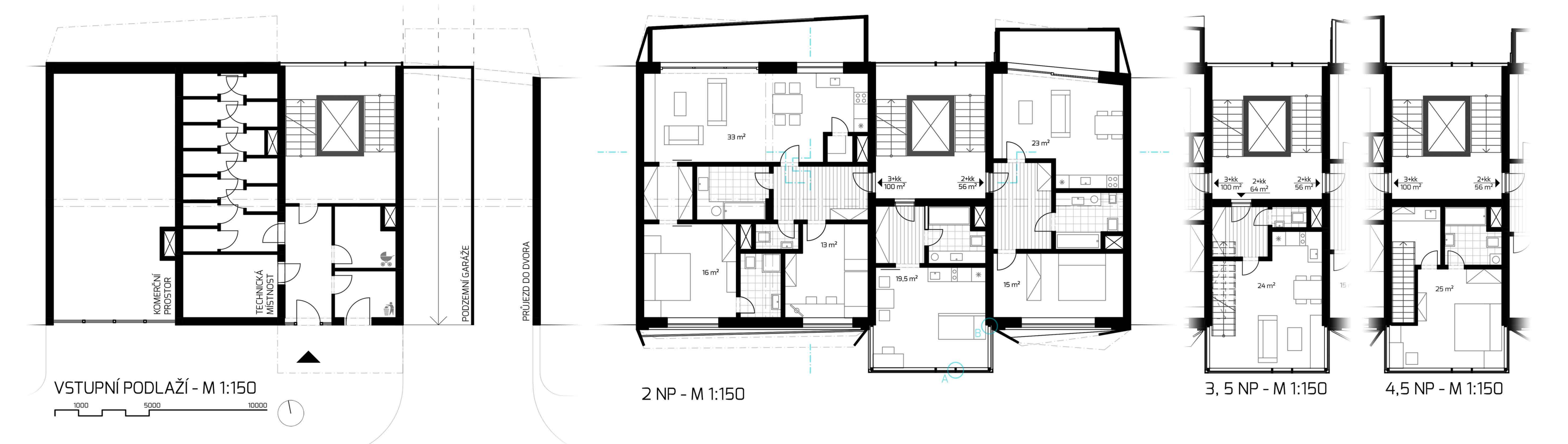
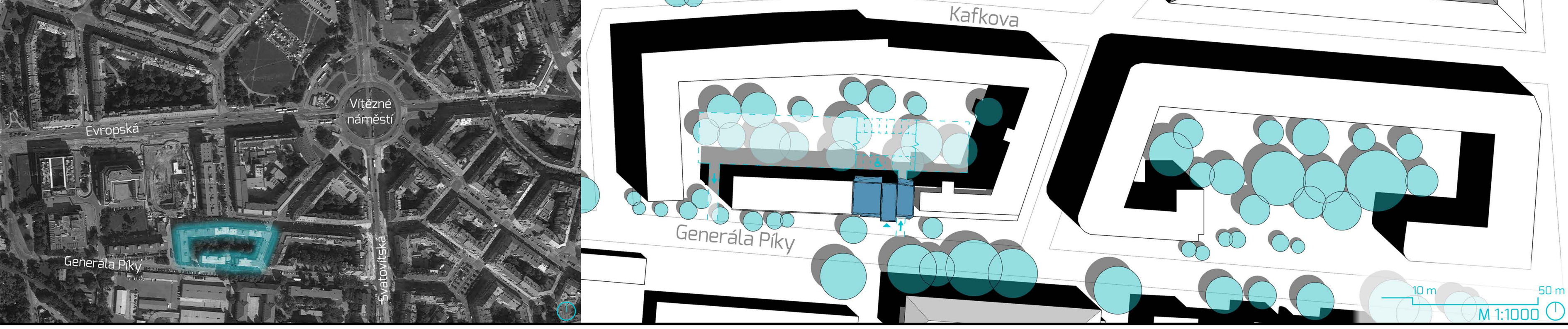


PROLUKA, PRO KTEROU JE BYTOVÝ DŮM NAVRŽEN, SE NACHÁZÍ V ULICI GENERÁLA PÍKY V PRAZE 6, DEJVICÍCH. JDE O ŠESTIPODLAŽNÍ OBJEKT SE TŘEMI BYTY NA PODLAŽÍ (DVĚMA V 6. NP). HMOTOVÝ KONCEPT REAGUJE NA JMÉNO ULICE, VE KTERÉ SE STAVBA NACHÁZÍ. FORMA STÍNÍČÍCH PRVKŮ POSTRANNÍCH BYTŮ 2 A 3+KK VYCHÁZÍ Z TVARU VNITŘKU HLAVNÍ ZBRANĚ A JE TAK VOJENSKÝM MOTIVEM. DIPLOMATICKÁ ČINNOST GEN. PÍKY JE REPREZENTOVÁNA KONTRASTNÍM SKLENĚNÝM HRANOLEM PROSTUPUJÍCÍM MEZI „VOJENSKÝMI“ BLOKY, KTERÝ UKRÝVÁ GARSONIÉRU A DVA MEZONETY. OBÝVACÍ POKOJE POSTRANNÍCH BYTŮ SE VSTUPEM DO LODŽIÍ JSOU ORIENTOVÁNY DO KLIDNÉHO VNITROBLOKU S VÝHLEDEM DO ZELENE. V PRVNÍM NADZEMNÍM PODLAŽÍ SE NACHÁZÍ VSTUP, PROSTOR PRO UMÍSTĚNÍ POPELNIC, MÍSTNOST PRO ÚSCHOVU KOČÁRKŮ, SKLEPNÍ KÓJE, TECHNICKÁ MÍSTNOST, PROSTOR PRO KOMERČNÍ VYUŽITÍ, PRŮJEZD DO VNITROBLOKU A VJEZD DO PODZEMNÍ GARÁŽE UMÍSTĚNÉ POD PROSTOREM VNITROBLOKU.



BYTOVÝ DŮM UL. GENERÁLA PÍKY, PRAHA 6

ATELIER: PEŠKOVÁ - PAROUBKOVÁ - PÁTKOVÁ

OPERAČNÍ PROGRAM PRAHA - ADAPTABILITA
EVROPSKÝ SOCIÁLNÍ FOND / PRAHA & EU: INVESTUJEME DO VAŠÍ BUDOUCNOSTI

FILIP GOTTSCHALK
ARCHITEKTURA A STAVITELSTVÍ FSv ČVUT
ATA 1 / LS 2013-2014

